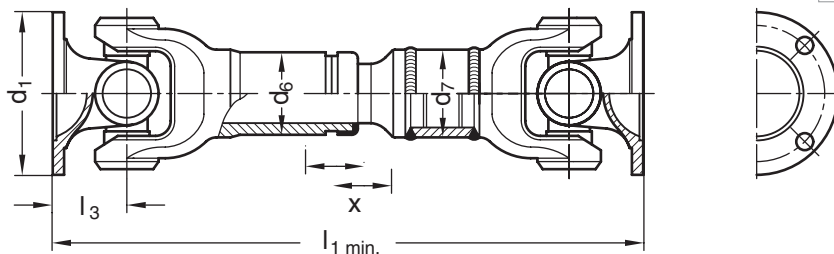


HA 100 Hochleistungs-Kardangeln mit Flansch

Auszug Gelenkwelle mit Längsausgleich



Gelenkgrösse	d ₁	l ₁ min. - x zus.gesch. Länge mit Auszug x	Kurzausführung 1	Kurzausführung 2	α max Beug.w.	l ₃	d ₆	d ₇	Neendrehmoment [Nm]
105	58	240 - 25	165 - 20	195 - 25	30	30	26	28 x 1,5	190
	65				25	30	26	28 x 1,5	190
106	65	260 - 30	180 - 20	220 - 30	30	32	32	32 x 1,5	400
	75				20	32	32	32 x 1,5	400
107	75	300 - 35	200 - 25	250 - 35	30	36	35	40 x 2	920
	90				18	36	35	40 x 2	920
109	90	348 - 40	225 - 25	280 - 40	20	42	40	50 x 2	1700
	100				18	42	40	50 x 2	1700
110	100	374 - 40	255 - 30	310 - 40	20	46	45	50 x 3	2300
112	120	473 - 60	325 - 35	400 - 60	20	60	52	60 x 4	3350
113	120	491 - 60	345 - 35	420 - 60	20	60	62	70 x 4	4100
148	150	550 - 110	360 - 40	460 - 80	20	65	70	80 x 4	5500
158	150	742 - 110	545 - 40	640 - 110	35	75	75	90 x 4	8200
117	150	660 - 110	495 - 45	600 - 110	30	86	81	100 x 5	10000

Die Länge l₁ min. gibt die konstruktiv kürzestmögliche Welle an. Darüber hinaus kann jede gewünschte Länge realisiert werden. Im Bestellfall ist immer die zusammengeschobene Gesamtlänge l₁ min, der Auszug x und die Einsatzdrehzahl n anzugeben!

Hinweis

Kardangeln HA 100 eignen sich für die Übertragung grosser Drehmomente. Durch die präzise Nadellagerung ist das Zapfenspiel nur minimal, sodass eine weitgehend spielfreie Übertragung gegeben ist.

Da keine Flächenreibung auftritt, sind diese Gelenke auch für hohe Drehzahlen geeignet. Die jeweiligen Höchst Drehzahlen sind abhängig von Beugungswinkel und Belastung. **Wichtig ist die jeweilige Angabe der Arbeitsdrehzahl**, die ein richtiges dynamisches Auswuchten der Wellen erlaubt.

Gelenkwellen mit grösseren Beugungswinkeln als die in der Tabelle angegebenen Werte sind teilweise erhältlich.

Die Tabelle zeigt nur einen Auszug aus dem Lieferprogramm. Eine ausführliche Dokumentation steht auf Anfrage zur Verfügung.

Die in der Tabelle aufgeführten Drehmomente stellen Grenzwerte dar, die nicht überschritten werden sollen. Das Bruchdrehmoment ist gegenüber dem Nenndrehmoment mit einem Sicherheitsfaktor versehen.

siehe auch...

- Technische Hinweise → Hauptkatalog
- Kardangeln mit Nabenanschluss HA 103 → Hauptkatalog
- Gegenflansche HA 100.1 → Hauptkatalog

Ausführung

- ▶ Gabelteile gesenkgeschmiedet schwarz grundiert
- ▶ Gelenkkreuzzapfen u. Lagersitze gehärtet und geschliffen
- ▶ Rollen- oder Nadellagerung
- ▶ Zentralschmierung oder wartungsfreie Ausführung

Auf Anfrage

- ▶ Kreuzgelenke mit Aussenab-schmierung)

Bestellbeispiel

**Kardangelnkwelle
HA 100-109-90-348-40**

